

Phaser®
7800

Impresora a
color tamaño
tabloide



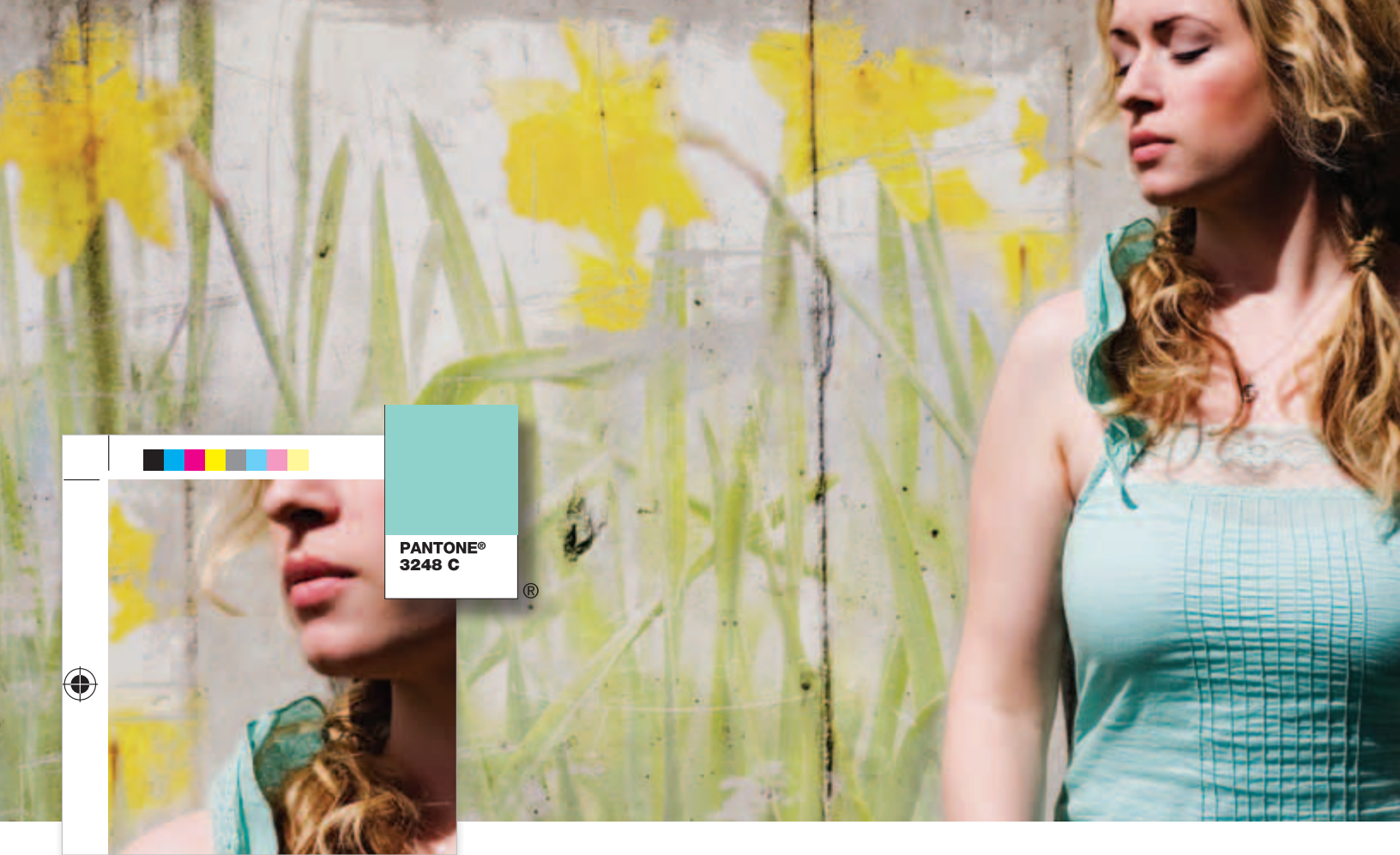
Xerox® Phaser® 7800
Impresora a color
El referente de calidad
para artes gráficas



Impresora a color Phaser® 7800

Impresión a color sin igual. La mayor flexibilidad en tipos y gramajes de papel en la Industria. Tecnologías profesionales para la administración del color. Estos son los aspectos principales de la impresora Phaser 7800; la única impresora a color tamaño tabloide de su tipo que proporciona todo el complemento de capacidades avanzadas que requieren los entornos gráficos actuales más exigentes. Ahora, cualquier empresa que produzca volúmenes significativos de impresiones en alta resolución, como agencias de publicidad, estudios de diseño gráfico, firmas de marketing y comunicación, estudios fotográficos, entre otros, podrán realizar las impresiones cruciales de su negocio en sus propias instalaciones, gracias a las inmejorables tecnologías de vanguardia de la impresora a color Phaser 7800.





Calidad de impresión a color de los Centros de Servicios, sin la necesidad de recurrir a ellos

Si su trabajo exige la mejor calidad posible en impresiones color, la impresora a color Phaser 7800 es la opción apropiada. Con la combinación ganadora de una calidad de imagen consistentemente superior y tecnologías de nivel profesional para la reproducción de colores, ninguna otra impresora tamaño tabloide, le proporciona a los profesionales creativos la libertad de producir más comunicaciones dirigidas a sus clientes, imprimiendo en sus propias instalaciones.

- **1,200 x 2,400 dpi reales.** La impresora a color Phaser 7800 proporciona una alta resolución de impresión para generar con consistencia imágenes, fotos y gráficos realistas, además de textos nítidos y finos detalles en las líneas.
- **Los colores que espera, con una precisión confiable.** PANTONE® calibra las simulaciones de color sólido y junto con la tecnología de corrección del color de Xerox, presenta resultados que cumplen sus expectativas. Adobe® PostScript® 3™ asegura una precisión en la que puede confiar.
- **Ver para creer.** Las impresiones que hasta ahora podían lograrse solo en lugares profesionales especializados hoy están disponibles para que sorprenda a sus clientes y potenciales clientes. La impresora Phaser 7800 produce colores brillantes y vívidos, negros ricos y profundos, y las transiciones más suaves entre colores: no hay rayas, bandas, ni franjas.
- **El color exacto, sin riesgos.** El software PhaserMatch® 5.0, para la administración y la calibración del color, incluye el dispositivo para la medición del color PhaserMeter® impulsado por X-Rite. Agrega un nivel profesional de control del color y ayuda a mantener la precisión del color en todas y cada una de las impresiones y en todos los dispositivos de salida.
- **Visualización fácil.** Una calidad impactante en el color no es nada si el público no puede comprender fácilmente el mensaje. La tecnología avanzada de interceptación asegura bordes nítidos y evita las brechas entre los colores adyacentes. Además, el texto en negro sobre fondo de colores y el texto de color sobre fondo negro siempre se imprimen nítida y claramente.
- **Tecnología avanzada en los cabezales de impresión.** La impresora a color Phaser 7800 incluye el cabezal de impresión LED Xerox Hi-Q, que proporciona una mejor intensidad punto a punto y control de sincronización, además de producir un registro exacto del color.

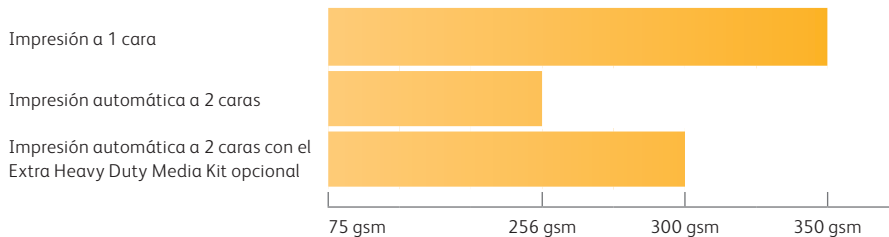


Superioridad en tipos y gramajes de papel

Para los diseñadores, fotógrafos y profesionales creativos de todas las industrias:

Ahora prácticamente no hay límites para los tipos de materiales impresos que pueden crearse con las increíbles capacidades de manejo de papel de la impresora a color Phaser 7800. Ningún otro dispositivo de este tipo imprime en esta sorprendente calidad de colores en la más extensa variedad de pesos y tamaños de papeles: desde folletos y propuestas de ventas listos para el cliente hasta afiches, letreros, cuadernillos y tarjetas personales. Aproveche los pesos de 75 a 350 gsm, y los tamaños de 3.5 x 3.9 pulg a 12.6 x 48 pulg, y permita que se imponga su inspiración creativa.

Capacidades de peso de los medios

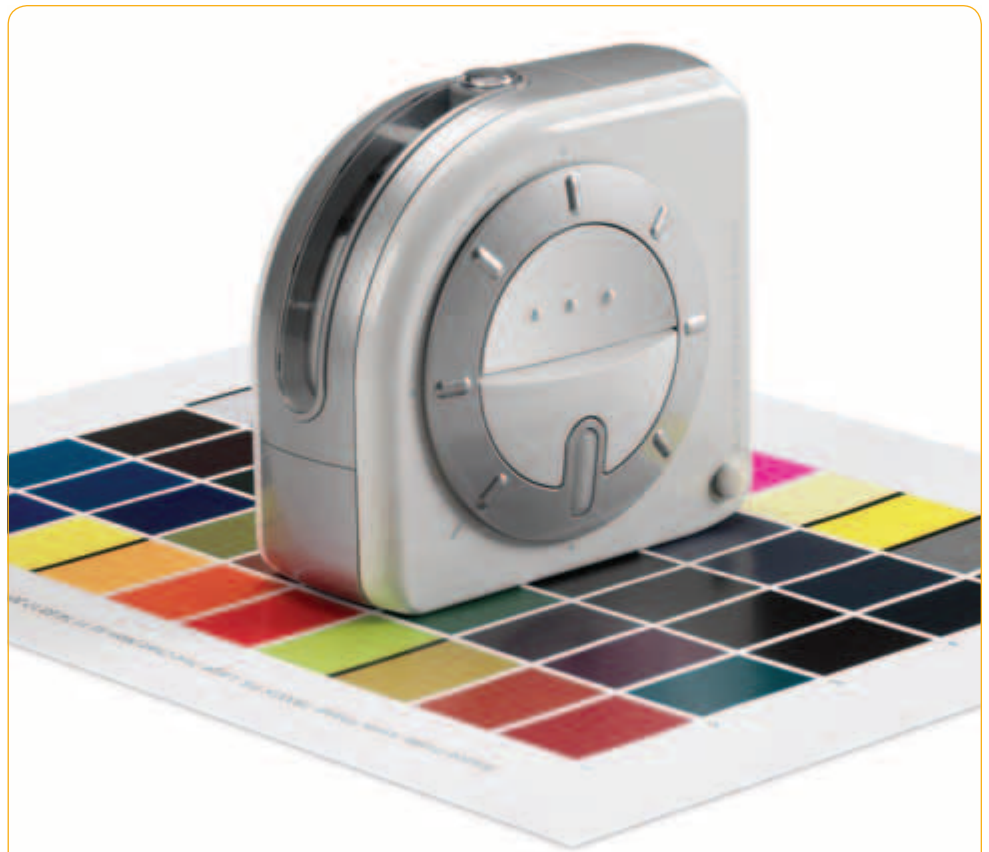




Un tono brillante de verde

La impresora a color Phaser 7800 incluye una extensa variedad de funciones estándar para que su entorno de oficina reduzca el impacto sobre el medio ambiente.

- **Tóner EA.** Nuestro tóner de emulsión agregada (EA) con tecnología de fusión a baja temperatura alcanza una temperatura de fusión mínima a 20°C menos que un tóner convencional, para ahorrar aún más energía.
- **Un menor consumo de papel.** Ahorre papel y dinero al imprimir documentos de múltiples páginas con la impresión automática de 2 caras.
- **Motor de impresión LED Hi-Q.** La tecnología probada del motor de impresión LED Hi-Q consume una energía y un espacio mínimos y funciona silenciosamente.
- **Fijador de calentamiento por inducción.** El fijador IH eficiente en cuanto al calor consume mucha menos energía en modo de suspensión que los fijadores convencionales. Además, logra un tiempo de inicio de menos de 15 segundos.



La mejor impresión a color, y más

El potente software para el color exacto, líder en la industria, le permite contar con capacidades adicionales de nivel profesional en artes gráficas y comercialización en sus propias instalaciones.

PhaserMatch® 5.0 con el dispositivo para medición del color PhaserMeter® impulsado por X-Rite. Para los artistas gráficos y profesionales del color, la exactitud en el color es un aspecto crucial. Los colores que se ven en el monitor deben reproducirse con una exactitud consistente en la impresión y, a continuación, deben reproducirse con una exactitud concordante en todos los demás dispositivos de salida, tanto en las propias instalaciones como en otros lugares. El software PhaserMatch 5.0, para la administración y calibración de colores, le asegura que los colores sean exactos.

PhaserMatch 5.0 viene de manera estándar con la configuración de la impresora Phaser 7800GX (es opcional con las configuraciones DN y DX) y agrega otro nivel de control de colores, además de ayudar a mantener su exactitud. Le proporciona estabilidad al

proceso al brindar una exactitud consistente, predecible y reproducible en los colores.

Además, viene con el dispositivo de medición del color PhaserMeter® todo en uno, que captura los colores y ayuda a calibrar los monitores y la impresora Phaser 7800.

Entre los beneficios de PhaserMatch 5.0 se incluyen:

- La calibración de los colores para obtener resultados precisos y consistentes
- El control sobre el color que se debe repetir, lo que ahorra tiempo y dinero
- Una mayor precisión en los colores para el material visual de diseño y las pruebas anteriores a la imprenta
- Menores iteraciones y la seguridad de que las pruebas digitales cumplirán las expectativas de color de la imprenta



La cima de la productividad

La impresora a color Phaser 7800 está diseñada para los entornos de trabajo rápidos con las expectativas más exigentes. Proporciona una calidad de color claramente superior sin sacrificar su excepcional velocidad o confiabilidad de clase excepcional. Ahora cualquier empresa u organización que depende del color (ya sea al vender sus productos, obtener nuevos negocios o compartir conceptos creativos) puede producir las impresiones más impactantes listas para el cliente, tan rápidamente como las necesite.

- **Impresión rápida.** La impresora Phaser 7800 le ayuda a cumplir con las entregas y proporciona impresiones blanco y negro y color a una velocidad de hasta 45 ppm.
- **Verdadera potencia.** Con un procesador de 1.33 GHz, 2 GB de memoria y un disco duro de 160 GB, la impresora Phaser 7800 está diseñada para procesar un flujo regular de tareas de impresión de alta resolución cargado de imágenes y gráficos coloridos.
- **Impresión estándar a 2 caras.** La impresión a 2 caras automática viene estándar. Proporciona una mayor flexibilidad y ayuda a reducir el consumo de papel. Además, la velocidad de impresión a 2 caras de la impresora Phaser 7800 es tan rápida como la de impresión a 1 cara. No se sacrifica la eficiencia a causa de la conservación. Y con el Extra Heavy Duty Media Kit opcional, puede realizar impresiones a 2 caras en papeles de tamaños estándar y de tamaño personalizado en pesos de hasta 300 gsm. Ninguna otra impresora de su clase procesa una variedad tan amplia de material pesado*.
- **Larga durabilidad.** Con un ciclo de trabajo de hasta 225,000 páginas por mes, construimos la impresora a color Phaser 7800 para soportar un uso constante y tener el mejor rendimiento durante muchos años.
- **Tranquilidad absoluta.** En el improbable caso de haber algún problema, la Phaser 7800 está cubierta por una garantía in situ de un año y la Garantía de satisfacción total exclusiva de Xerox.



Énfasis en la facilidad

La Phaser 7800 está diseñada para procesar una extensa variedad de tareas de impresión a color. No hay nada complejo acerca de su uso. Con capacidades superiores para la administración de la impresora y tecnologías innovadoras y útiles, aún las personas sin experiencia con impresoras color se sentirán cómodas rápidamente con la riqueza de funciones útiles que ofrece la impresora Phaser 7800.

- **Interfaz avanzada con pantalla táctil.**

La impresora Phaser 7800 incluye una interfaz de vanguardia con pantalla táctil color de 4.3 pulgadas. Los iconos grandes y brillantes y los menús intuitivos hacen que la operación manual sea más rápida y fácil que nunca.

- **Ayuda donde la necesita.** En caso de existir algún problema de encendido, la Phaser 7800 incluye videos de ayuda rápida y fácil en su pantalla de color táctil.

- **Administración de la impresora sin esfuerzo.**

El servidor web incorporado para servicios de Internet CentreWare® le ayuda a ahorrar tiempo valioso al simplificar la clonación de la configuración y la instalación automática de impresoras color Phaser 7800 adicionales. También puede ver el estado de las tareas y solucionar problemas desde su navegador web.

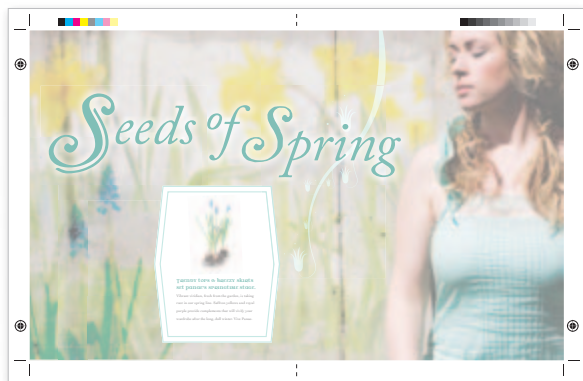
- **Menos intervenciones.** Items de larga duración reemplazables por el usuario, como la unidad de imagen que son de fácil acceso para su reemplazo. Además, están diseñados para una larga duración, de modo que tendrá productividad durante más tiempo.

- **Fácil acceso frontal.** La impresora Phaser 7800 fue diseñada para una conveniencia total. No es necesario girar ni mover la impresora para realizar el mantenimiento de rutina, como cambiar el tóner y agregar papel.

- **Comunicación bidireccional.** La impresora Phaser 7800 envía actualizaciones sobre las tareas de impresión, junto con los niveles de tóner y papel, a su computador a través de la web. Las alertas emergentes le avisan inmediatamente sobre cualquier problema de impresión, y cómo corregirlo.

Más opciones de acabado, una mayor flexibilidad en el diseño

La impresora a color Phaser 7800 proporciona a los profesionales de las artes gráficas una extensa variedad de opciones de acabados listas para su negocio. Según sus necesidades y presupuesto, puede utilizar el Finisher Profesional todo en uno para apilar, grapar, perforar, crear folletos y doblar folletos en V, o puede empezar con el Finisher de Oficina LX y apilar y grapar con la flexibilidad para agregar capacidades separadas para perforar, realizar dobleces y grapar según lo dicte la carga de trabajo.



Producción de tamaño adicional para sangría de 11 x 17



Cuadernillo



Pliegue en V



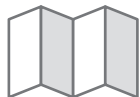
2/3 perforaciones



Engrapado en varias posiciones

Papeles Xerox: Aplicaciones únicas de papel para impresoras color digitales

Complementando nuestra línea de papel pesado mate y brillante, el kit de papeles especiales de Xerox, permite que las personas que imprimen sean innovadoras al ofrecer soluciones únicas para las necesidades de los clientes mientras logran mayores beneficios. Para obtener más información acerca de estos medios especializados de Xerox, y otros, visítenos en www.xerox.com.



AccordionPix®



Libros Everflat®



FunFlip®



PhotoPix



1

Professional Finisher

Tal como lo indica su nombre, al agregar el Professional Finisher a su impresora Phaser 7800, se beneficiará con diversas capacidades para la terminación profesional de los documentos.

- Apilar: 1,500 hojas más una bandeja superior de 500 hojas
- Abrochar: 50 hojas, varias posiciones
- 2/3 perforaciones
- Cuadernillos con pliegue con grapas
- Plegado en V, hasta 15 hojas
- Tamaños: 7.2 x 7.2 pulg a 13 x 19.2 pulg (182 x 182 mm a 330.2 x 483 mm)

2

Office Finisher LX

Si sus necesidades no requieren en lo inmediato algunas de las capacidades más avanzadas que ofrece el Professional Finisher, piense en agregar el Office Finisher LX, que le permite agregar capacidades para perforar y realizar doblesces a medida que evoluciona la carga de trabajo.

- Apilar: 2,000 hojas sin abrochar, 1,000 abrochadas simples o 750 abrochadas dobles
- Abrochar: 50 hojas, varias posiciones
- Tamaños: 4 x 5.9 pulg a 13 x 19.2 pulg (100 x 148 mm a 330.2 x 488 mm)

3

Booklet Maker para Office Finisher LX

Agregue capacidades para crear libros al Office Finisher LX y cree cuadernillos de hasta 15 hojas, con doblez o pliegue con grapas.

- Tamaños: 8.5 x 11 pulg a 13 x 18 pulg (210 x 279.4 mm a 330.2 x 457.2 mm)

Datos breves de la impresora Phaser® 7800

- Impresión
- 13 x 18 pulg/330 x 457 mm
- 45 ppm

Ancho x profundidad x altura (configuración DN):
25.3 x 27.5 x 22.8 pulg
641 x 699 x 578 mm



Phaser 7800 con Professional Finisher

	Phaser 7800DN	Phaser 7800DX	Phaser 7800GX	
Velocidad	Hasta 45 ppm a color/45 ppm en blanco y negro			
Ciclo de trabajo	Hasta 225,000 páginas por mes ¹			
Manejo del papel Entrada de papel	Estándar	Bandeja 1: 100 hojas; Tamaños especiales: 3.5 x 3.9 pulg a 12.6 x 48 pulg/88 x 99 mm a 320 x 1,219 mm		
		Bandeja 2: 520 hojas; Tamaños especiales: 5.5 x 7.2 pulg a 11.7 x 17 pulg/140 x 182 mm a 297 x 432 mm		
		NA	Bandeja tándem de alta capacidad: 2,520 hojas; Tamaños especiales: 5.5 x 7.2 pulg a 13 x 18 pulg/140 x 182 mm a 330 x 457 mm	Módulo de 3 bandejas: 1,560 hojas; Tamaños especiales: 5.5 x 7.2 pulg a 13 x 18 pulg/140 x 182 mm a 330 x 457 mm
	Opcional	Módulo de 3 bandejas	NA	
		Bandeja tándem de alta capacidad	NA	
Capacidad estándar total	620 hojas	3,140 hojas	2,180 hojas	
	Extra Heavy Duty Media Kit opcional: Permite la impresión a 2 caras desde la bandeja 1 en medios de cubierta de hasta 110 lb (300 gsm)			
Opciones de terminación	Estándar	Bandeja de doble captación con desplazamiento: 250 hojas cada una		
	Opcional	Office Finisher LX: apilador de 2,000 hojas, 50 hojas abrochadas, abrocha en 2 posiciones, perforación opcional		
		Booklet Maker para Office Finisher LX: Crea cuadernillos (con doblez, pliegue con grapas) de hasta 15 hojas		
		Professional Finisher: Apilar: apilador de 1,500 hojas y bandeja superior de 500 hojas, engrapado en varias posiciones de 50 hojas y perforación, cuadernillos con pliegue con grapas, pliegue en V		
Impresión automática a 2 caras	Estándar			
Impresión Tiempo de salida de la primera página	Tan rápido como 9 segundos a color y en blanco y negro			
Resolución (máx)	Mejorada: 1,200 x 2,400 x 1 dpi/Modo de fotografía: 600 x 600 x 8 dpi/Estándar: 1,200 x 600 x 1 dpi			
Procesador	1.33 GHz			
Memoria/disco duro	2 GB/160 GB			
Conectividad	Ethernet 10/100/1000Base-T, USB 2.0, conexión inalámbrica externa opcional 802.11 b, g, n			
Idiomas de descripción de las páginas	Adobe® PostScript® 3™, PCL® 6/5c, Adobe PDF-Direct versión 1.6			
Funciones de impresión	Print Around, Color By Words, PDF Direct, Smart Duplex, Run Black, Secure and Personal Print, Booklet Printing, Smart Trays, Sample Set, Personal Saved Print, Custom size pages, Collation, Banner-size printing, Watermarks, PhaserSMART®, Print submission tools, Extended Font Storage, Scaling, Separation Pages, N-up, Internet Printing Protocol (IPP), Job Pipelining, Bi-directional driver, Layout/watermark, Form/Font Storage			
Contabilidad	Contabilidad de tareas, herramienta de análisis de uso, lectura de medición automática, restitución automática de suministros			
Seguridad	HTTPS seguro (SSL), IPsec, disco duro extraíble opcional, autenticación 802.1X, IPv6, SNMPv3, sobreescritura de imágenes, sobreescritura configurable de disco, control del puerto, filtro de IP			
Soluciones de software	Estándar	PhaserCal®		
	Opcional	Opcional	PhaserMatch 5.0 con el dispositivo de medición de color Phasermeter® impulsado por X-Rite	
Garantía	Garantía in situ de un año, Garantía de satisfacción total de Xerox			

¹ Capacidad de volumen máxima esperada en cualquier mes. No se espera que se sostenga regularmente.

Administración de dispositivos: Servicios de Internet

CentreWare®, CentreWare Web, alertas de correo electrónico, clonación, PhaserSMART®, contabilidad de tareas, análisis de uso, herramientas para la entrega de impresiones, seguimiento de tareas, interfaz de administración WebJet, Tivoli, Apple® Bonjour

Controladores de impresión: Windows® XP/Server 2003/2008/Vista/7, Mac OS® 10.5 y más recientes, Oracle® Solaris 9, 10, Red Hat® Enterprise Linux® 4, 5, Fedora Core 11-13, SUSE 11 x, IBM® AIX 5, HP-UX® 11.0/11i, Novell NetWare 6.5 (NDPS), Xerox Global Print Driver®, Xerox Mobile Express Driver®

Capacidad de fuentes: 139 fuentes PostScript®; 93 fuentes PCL®

Estándares de color: Simulaciones de colores sólidos calibradas PANTONE®, color independiente del dispositivo de Adobe PostScript, estándares de colores de CIE International y compatibilidad con los sistemas de administración de color ICC, ICM y Apple ColorSync; PhaserMatch 5.0, PhaserCal

Procesamiento de los medios: Bandeja 1: Papel Bond de 20 lb a cubierta de 130 lb (75-350 gsm); impresión automática de 2 caras: Papel Bond de 20 lb a cubierta de 98 lb (75-256 gsm); impresión automática de 2 caras con Extra Heavy Duty Media Kit (opcional): Papel Bond de 20 lb a cubierta de 110 lb (75-300 gsm); Bandejas 2 a 5 y terminaciones: Papel Bond de 20 lb a cubierta de 98 lb (75-256 gsm); Papel para tarjetas liviano a extra pesado (recubierto y sin recubrir), simple, preimpreso, perforado, sobres, transparencias, reciclado, personalizado

Entorno de funcionamiento: Temperatura: En funcionamiento: de 10°C a 32°C (50°F a 90°F); humedad relativa (sin condensación): En funcionamiento: 15% a 85%; Niveles de presión

de sonido: Impresión: 52 dB(A), En reposo: 21 dB(A); Niveles de potencia de sonido: Impresión: 6.81 B(A), En espera: 3.80 B(A)

Energía eléctrica: 115 V: 50/60 Hz: Al imprimir (promedio): 844 W, Lista: 86 W, Ahorro de energía: 53 W; En reposo: 5.3 W; 230 V: 50/60 Hz: Al imprimir (promedio): 760 W, Lista: 86 W, Ahorro de energía: 56 W; En reposo: 6.3 W

Dimensiones sin el embalaje (ancho x profundidad x altura): 7800DN: 25.3 x 27.5 x 22.8 pulg / 641 x 699 x 578 mm, Peso: 178.6 lb/81 kg; 7800GX: 25.3 x 27.5 x 37.5 pulg/641 x 699 x 953 mm, Peso: 255.7 lb/116 kg; 7800DX: 25.3 x 27.5 x 37.5 pulg/641 x 699 x 953 mm, Peso: 275.6 lb/125 kg; Office Finisher LX: 39.8 x 21.7 x 37.1 pulg/1,012 x 552 x 942 mm, Peso: 61.6 lb/28 kg; Office Finisher LX con Booklet Maker: 39.8 x 23.5 x 41.6 pulg/1,012 x 597 x 1057 mm, Peso: 81.8 lb/37.2 kg; Professional Finisher: 34.8 x 25.6 x 39.8 pulg/885 x 650 x 1,010 mm, Peso: 199.5 lb/90.7 kg

Certificaciones: Certificada según UL 60950-1/CSA 60950-1-07, 2ª edición; FCC Parte 15, Clase A; Directiva de Bajo Voltaje 2006/95/EC; EN 60950-1, 2ª edición; Directiva EMC 2004/108/EC; EN 55022, Clase A; EN 55024; Directiva RoHS 2002/95/EC; cumplimiento con la sección 508; calificación de ENERGY STAR®

Suministros

Cartuchos de tóner con capacidades estándar:

Cian: 6,000 páginas¹ 106R01624

Magenta: 6,000 páginas¹ 106R01626

Amarillo: 6,000 páginas¹ 106R01625

Cartuchos de tóner con capacidades altas:

Negro: 24,000 páginas¹ 106R01573

Cian: 17,200 páginas¹ 106R01570

Magenta: 17,200 páginas¹ 106R01571
Amarillo: 17,200 páginas¹ 106R01572
Restitución de grapas para Office Finisher LX 008R12941
Restitución de grapas para Professional Finisher 008R12897

Elementos de mantenimiento de rutina

Unidad de creación de imágenes:
Hasta 145,000 páginas² 106R01582
Cartucho de desperdicio: Hasta 20,000 páginas² 108R00982
Filtro de succión: Hasta 120,000 páginas² 108R01037
Limpiador IBT: Hasta 160,000 páginas² 108R01036

Opciones

Office Finisher LX 097S04166
Booklet Maker para Office Finisher LX 497K03850
Perforación de 2/3 orificios para Office Finisher LX 497K03860
Professional Finisher 097S04167
Módulo de 3 bandejas 097S04159
Bandeja tándem de alta capacidad 097S04160
Extra Heavy Duty Media Kit 097S04341
PhaserMatch 5.0
(incluye Phasermeter® impulsado por X-Rite) 097S04276
Adaptador de red inalámbrica
– Conversor de energía para Norteamérica 097S03740
– Conversor de energía para Europa 097S03741
– Conversor de energía para el Reino Unido 097S03742

¹ Páginas estándar promedio. Rendimiento declarado de acuerdo con ISO/IEC 19798. El rendimiento variará en función de la imagen, cobertura de área y modo de impresión.

² Páginas estándar promedio. El rendimiento variará según la longitud de la ejecución de la tarea, el tamaño del medio y la orientación.

BAKERY & BREW SUPPLY COMPANY

BAKERY & BREW SUPPLY COMPANY

Bakery & Brew Supply Company is a leading provider of bakery and brew supplies to professional bakeries, restaurants, and home bakers. We carry a wide selection of products including flour, yeast, sugar, and baking powder. Our commitment to quality and customer service has made us a trusted partner in the industry. Visit our website at www.bakeryandbrew.com for more information and to place your order today.

— Candy Ann, CEO

SHARES: \$100.00

Two rows of red butterfly cutouts, arranged in a decorative border. The top row features five butterflies, and the bottom row features five butterflies, all facing right.

ANNUAL REPORT

A brown cardboard box with the 'BWB' logo in a small square, positioned above the words 'ANNUAL REPORT'.

Bread & Pastry CLASS

Two identical business cards for a 'Bread & Pastry CLASS'. Each card features a photograph of a stack of round bread rolls on the left side. The text on the cards reads: 'Bread & Pastry CLASS', 'August 15 at 10am EST', 'Bakery & Brew', 'Location: ...'. The 'BWB' logo is in the bottom right corner of each card.

Mexican Bread

Two bundles of vanilla bean pods. The top bundle is tied with a string and has a label that reads 'MEXICAN BREAD'. Below it, another bundle is shown with a similar label. The text 'BAKERY & BREW SUPPLY COMPANY' is visible in the bottom right corner.

BWB

A collection of various logos and symbols, including the 'BWB' logo in multiple sizes and orientations, along with other decorative elements like 'M', 'X', and 'B' characters.

B	Bakery & Brew	ABCDEFGHIJKLMNPOQRSTUVWXYZ
B	Bakery & Brew	ABCDEFGHIJKLMNPOQRSTUVWXYZ
B	Bakery & Brew	ABCDEFGHIJKLMNPOQRSTUVWXYZ
B	Bakery & Brew	ABCDEFGHIJKLMNPOQRSTUVWXYZ
B	Bakery & Brew	ABCDEFGHIJKLMNPOQRSTUVWXYZ
B	Bakery & Brew	ABCDEFGHIJKLMNPOQRSTUVWXYZ
B	Bakery & Brew	ABCDEFGHIJKLMNPOQRSTUVWXYZ
B	Bakery & Brew	ABCDEFGHIJKLMNPOQRSTUVWXYZ
B	Bakery & Brew	ABCDEFGHIJKLMNPOQRSTUVWXYZ
B	Bakery & Brew	ABCDEFGHIJKLMNPOQRSTUVWXYZ
B	Bakery & Brew	ABCDEFGHIJKLMNPOQRSTUVWXYZ
B	Bakery & Brew	ABCDEFGHIJKLMNPOQRSTUVWXYZ
B	Bakery & Brew	ABCDEFGHIJKLMNPOQRSTUVWXYZ
B	Bakery & Brew	ABCDEFGHIJKLMNPOQRSTUVWXYZ
B	Bakery & Brew	ABCDEFGHIJKLMNPOQRSTUVWXYZ
B	Bakery & Brew	ABCDEFGHIJKLMNPOQRSTUVWXYZ
B	Bakery & Brew	ABCDEFGHIJKLMNPOQRSTUVWXYZ
B	Bakery & Brew	ABCDEFGHIJKLMNPOQRSTUVWXYZ
B	Bakery & Brew	ABCDEFGHIJKLMNPOQRSTUVWXYZ
B	Bakery & Brew	ABCDEFGHIJKLMNPOQRSTUVWXYZ
B	Bakery & Brew	ABCDEFGHIJKLMNPOQRSTUVWXYZ
B	Bakery & Brew	ABCDEFGHIJKLMNPOQRSTUVWXYZ
B	Bakery & Brew	ABCDEFGHIJKLMNPOQRSTUVWXYZ

BUILDING A BETTER COOKIE.

A large chocolate chip cookie with colorful M&M's candies on top. The text 'BUILDING A BETTER COOKIE.' is written across the image in a large, stylized font. Below the cookie, there are smaller images of ingredients like flour, eggs, and butter.

BAKERY & BREW SUPPLY COMPANY

A person sitting at a desk using a computer. The text 'BAKERY & BREW SUPPLY COMPANY' and 'GIFT CARD' is visible on the image.

THE

A stack of bread rolls. The text 'THE' is visible in the top left corner. The 'BWB' logo is in the bottom right corner.

Phaser® 7800

Impresora a color



Para obtener más información, visítenos en www.xerox.com



© 2011 Xerox Corporation. Todos los derechos reservados. El contenido de esta publicación no se puede reproducir de ninguna manera sin autorización de Xerox Corporation. XEROX®, XEROX and Design®, CentreWare®, Phaser®, PhaserMatch® y PhaserMeter® son marcas comerciales de Xerox Corporation en los EE. UU. o en otros países. Adobe® y PostScript® 3™ son marcas comerciales registradas o marcas comerciales de Adobe Systems, Incorporated. EFI® y Colorproof™ son marcas registradas de Electronics for Imaging, Inc. PCL® es una marca comercial registrada de Hewlett-Packard. X-Rite® es una marca registrada de X-Rite Incorporated. Como asociado de ENERGY STAR®, Xerox Corporation ha determinado que este producto cumple con los requisitos de ENERGY STAR® para el uso eficiente de energía. ENERGY STAR y la marca ENERGY STAR son marcas registradas en los EE.UU. Todas las demás marcas comerciales son propiedad de sus respectivos fabricantes. La información que se incluye en este folleto está sujeta a cambios sin previo aviso. 11/11 BR395 78XBR-01LA